

EINFÜHRUNG

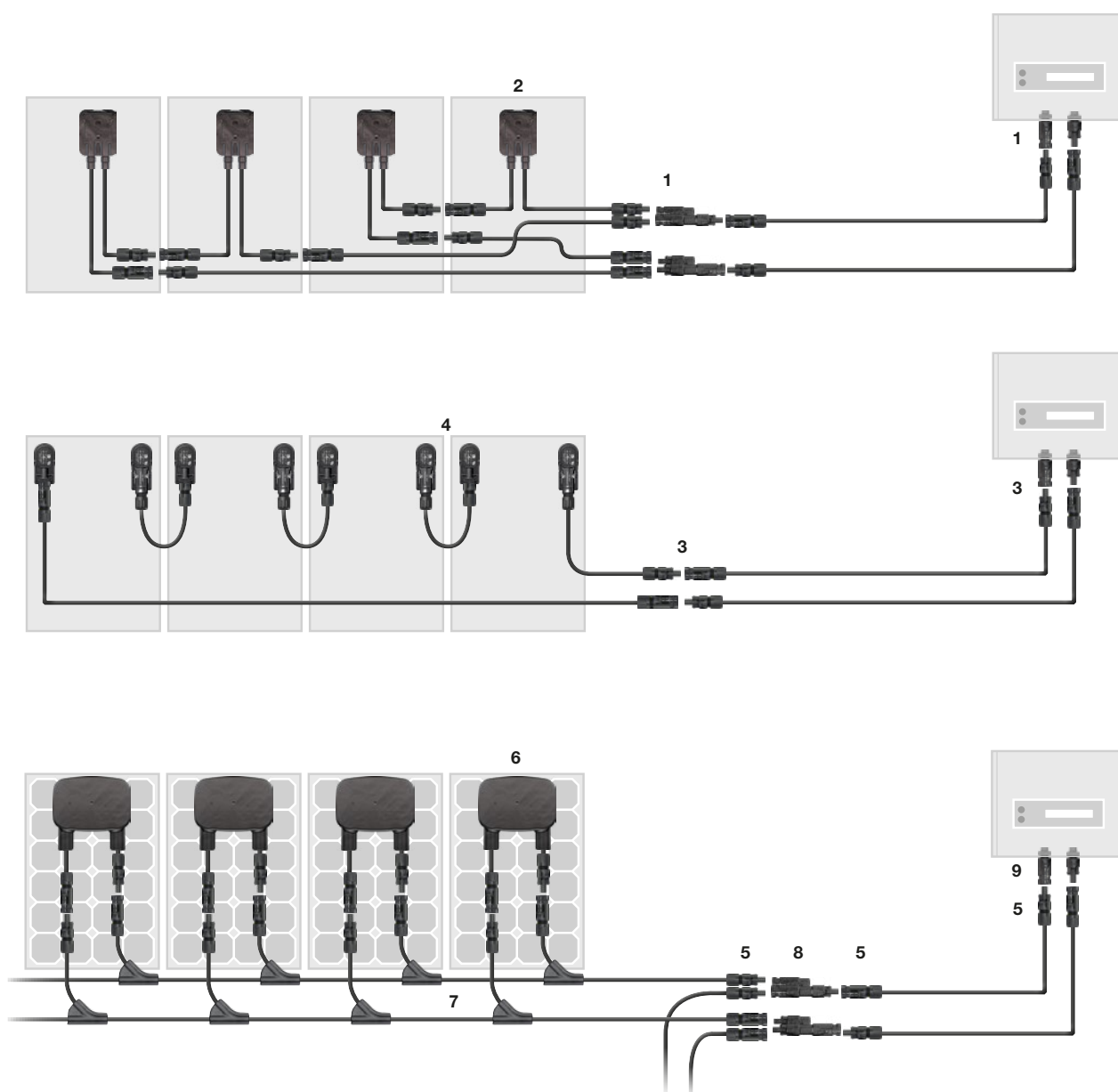
Einsatzmöglichkeiten des Stäubli-Produktportfolios

Beispiele einer PV-Feldinstallation.

Das obere Beispiel zeigt das MC4-Steckverbindersystem (1) und eine kundenspezifische, zweipolige Anschlussdose (2).

In der Mitte ist das MC4-Steckverbindersystem (3) und die einpolige PV-JB/TB (4) zu sehen.

Ganz unten das Beispiel einer PV-Aufdachanlage, mit MC4-Steckverbindersystem (5), Anschlussdose (6), Stringleitung (7), Abzweigungsbuchse/-stecker (8) und Aufbau-dosensteckverbindern (9).



STECKVERBINDER

Vorteile der MC4-Steckverbinderfamilie



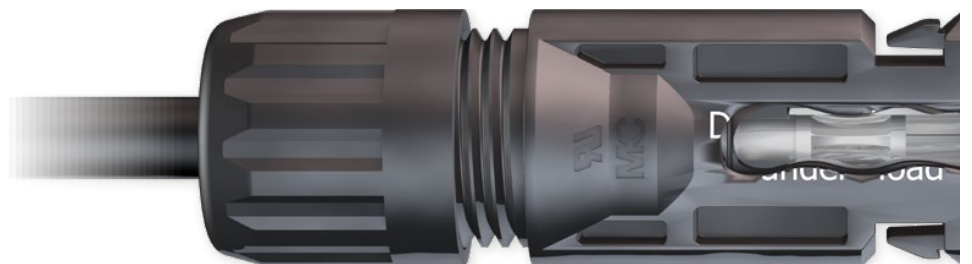
**Bewährte, langzeitstabile
MULTILAM-Technologie**



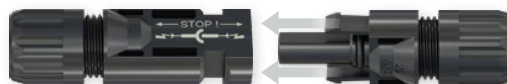
**Mehr als 50 Jahre Erfahrung und
Kernkompetenz**

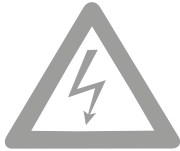
Verschiedene Leiterquerschnitte

- | | | | |
|---------------------|---|---|--------|
| 10 mm ² | ○ | ○ | 8 AWG |
| 6 mm ² | ○ | ○ | 10 AWG |
| 4 mm ² | ○ | ○ | 12 AWG |
| 2,5 mm ² | ○ | ○ | 14 AWG |



Verriegelungssystem

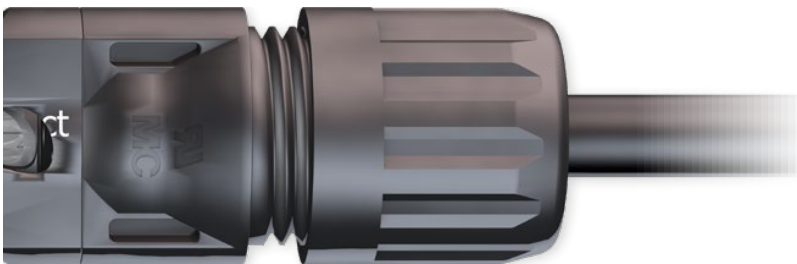
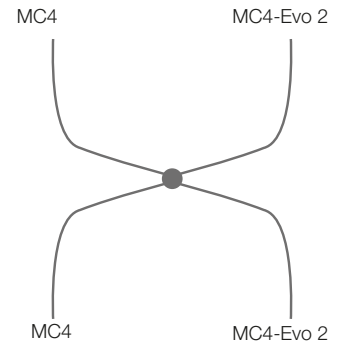




Spannungslevel

**TÜV 1000 V/1500 V
UL 1500 V**

Kompatibilität



Zertifikate

TÜV Diese Artikel sind von der TÜV Rheinland LGA GmbH zertifiziert



cTÜVus



UL recognized



EAC



CSA



JET



CQC

Verriegelungsschutz

NEC 2020

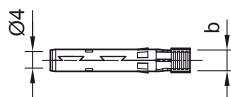
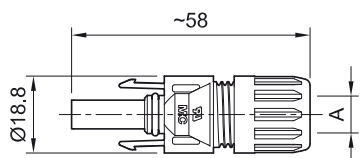


STECKVERBINDER

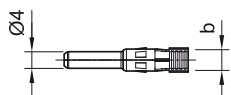
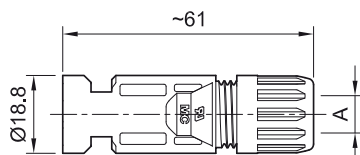
Kupplungsbuchse, -stecker MC4

Kupplungsbuchsen und -stecker als Einzelteil mit offenem Crimpkontakt
(inklusive Isolierteil)

PV-KBT4...



PV-KST4...



Montageanleitung MA231
www.staubli.com/electrical



Verschlusskappen Seite 49
Montageschlüsselset Seite 54

Nach NEC 2020 nur mit Werkzeug entriegelbar. Bewährte, langzeitstabile MULTILAM-Technologie, dadurch konstant geringe Verlustleistung über die gesamte Lebensdauer der Steckverbinder. Bewährter Steckverbinder, über 15 Jahre Felder-

fahrung. Für Querschnitte bis 10 mm². Auch erhältlich als konfektionierte Leitungen. Steckkompatibel mit der Original MC4 und MC4-Evo 2 Steckverbinderfamilie.

Technische Daten	
Steckverbindersystem	MC4
Umgebungstemperaturbereich	-40 °C...+85 °C (TÜV/UL)
Obere Grenztemperatur	105 °C
Schutzart gesteckt	IP68 (1 m, 1 h)/IP65
Schutzart ungesteckt	IP2X
Kategorie	CAT III
Verschmutzungsgrad	3
Max. Kontaktwiderstand des Steckverbinders	0,25 mΩ
Bemessungsstoßspannung	16 kV
Kontaktsystem	MULTILAM
Anschlussart	Crimpen
Kontaktmaterial	Kupfer, verzinkt
Isolationsmaterial	PC/PA
Verriegelungssystem	Locking Type
Brandschutzklasse	UL94:V-0
Ammoniakbeständigkeit (gemäß DLG)	Ja
Salzsprühnebeltest, Schärfegrad 6	Ja
TÜV Rheinland Zertifikatsnummer	R 60127190
TÜV Rheinland 2 PFG 2330	R 60087448
UL Zertifikatsnummer	E343181
CSA Zertifikatsnummer	250725
CQC Zertifikatsnummer	CQC16024138286
JET Zertifikatsnummer	B19T0013

Kupplungsbuchse, -stecker MC4

Kupplungsbuchsen und -stecker als Einzelteil mit offenem Crimpkontakt
(inklusive Isolierteil)

Bestell-Nr.	Typ	Buchse	Stecker	Außendurchmesser Kabel	Distanz Crimpöffnung	IEC 62852			UL 6703			Zulassungen				
						mm ²	DC V	A	AWG	DC V	A	TÜV	UR	CSA	CQC	JET
32.0010P0001-UR	PV-KBT4/2,5I-UR	x		5,0-6,0	4,0	2,5	1000	22,5				x	x	x		x
									14	1500	30					
32.0011P0001-UR	PV-KST4/2,5I-UR		x	5,0-6,0	4,0	2,5	1000	22,5				x	x	x		x
									14	1500	30					
32.0140P0001-UR	PV-KBT4/2,5X-UR	x		5,5-7,4	4,0	2,5	1000	22,5				x	x			x
									14	1500	30					
32.0141P0001-UR	PV-KST4/2,5X-UR		x	5,5-7,4	4,0	2,5	1000	22,5				x	x			x
									14	1500	30					
32.0012P0001-UR	PV-KBT4/2,5II-UR	x		5,9-8,8	4,0	2,5	1000	22,5				x	x	x	x	x
									14	1500	30					
32.0013P0001-UR	PV-KST4/2,5II-UR		x	5,9-8,8	4,0	2,5	1000	22,5				x	x	x	x	x
									14	1500	30					
32.0014P0001-UR	PV-KBT4/6I-UR	x		5,0-6,0	5,8	4	1000	39				x	x	x		x
						6	1000	39								
									12	1500	35					
									10	1500	50					
32.0015P0001-UR	PV-KST4/6I-UR		x	5,0-6,0	5,8	4	1000	39				x	x	x		x
						6	1000	39								
									12	1500	35					
									10	1500	50					
32.0142P0001-UR	PV-KBT4/6X-UR	x		5,5-7,4	5,8	4	1000	39				x	x			x
						6	1000	39								
									12	1500	35					
									10	1500	50					
32.0143P0001-UR	PV-KST4/6X-UR		x	5,5-7,4	5,8	4	1000	39				x	x			x
						6	1000	39								
									12	1500	35					
									10	1500	50					
32.0016P0001-UR	PV-KBT4/6II-UR	x		5,9-8,8	5,8	4	1000	39				x	x	x	x	x
						6	1000	39								
									12	1500	35					
									10	1500	50					

Hinweis

Detaillierte Informationen zum passenden Kabelverschraubungsbereich entnehmen Sie bitte der MA231.